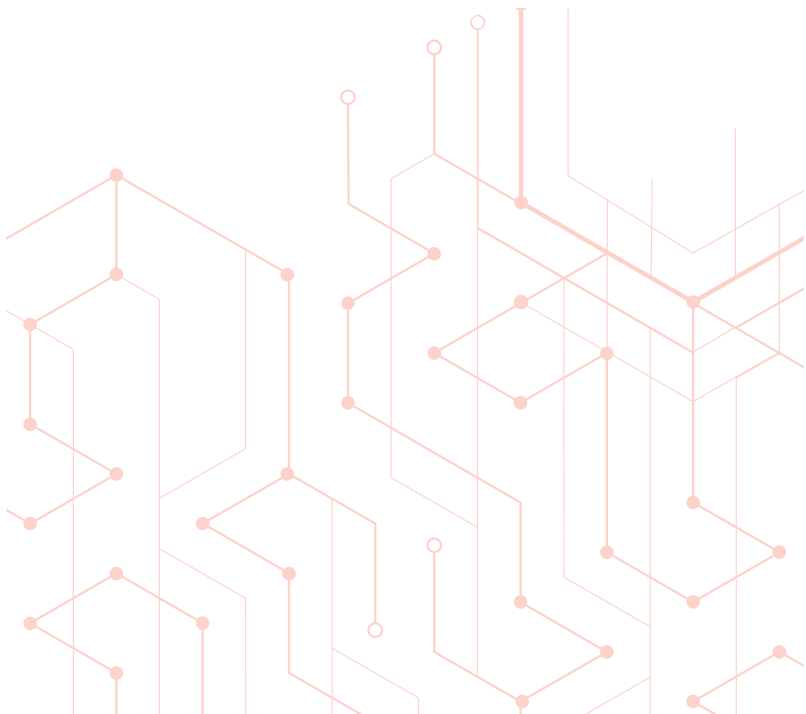


miksystem

AD*Pro

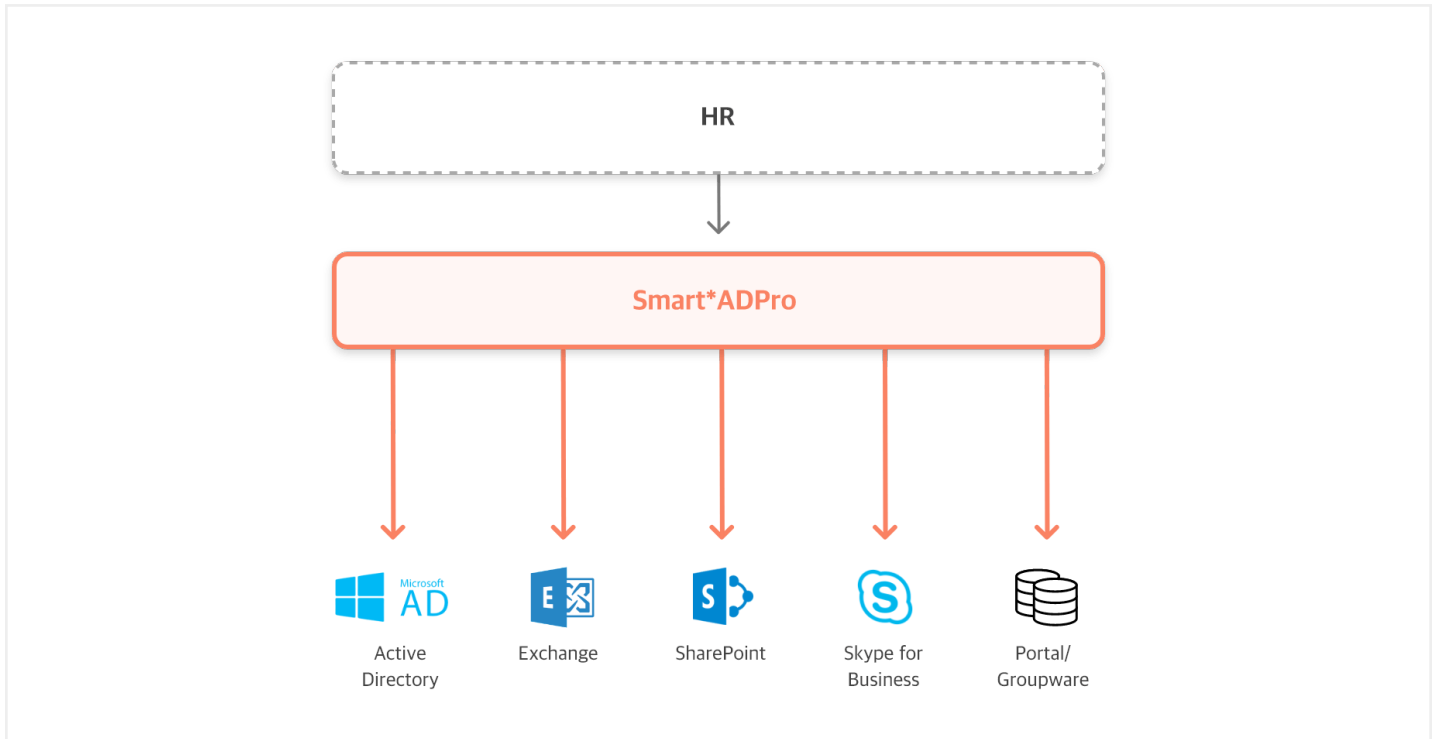
HR의 조직 및 구성원 정보를 기반으로
Auto Provisioning 처리를 위한 계정관리 솔루션



01

주요특징

복잡한 기업환경에서 Exchange Server, Lync(Skype for Business), Active Directory 등의 마이크로소프트 서버 제품 군을 사용하기 위해서는 관리자의 많은 노력을 필요로 합니다. mik AD*Pro는 고객의 환경에 유연하게 대처할 수 있는 데이터 보정 단계와 추가 데이터 처리 방법을 제공합니다.



다양한 시스템 지원

기업 내 조직 및 구성원 정보를 HR(인사시스템)으로부터 수신하여 Active Directory, Exchange, SharePoint, Skype for Business 서버 등의 MS 서버 제품군의 계정 및 조직정보를 Provisioning 프로세스를 자동화할 수 있는 기능을 제공합니다.

다양한 인사시스템 지원

Oracle, MS SQL Server 등의 인사 시스템의 데이터베이스에 대한 Linked Server로 연결 또는 다양한 인터페이스를 지원합니다.

Microsoft 서버 제품군에 대한 계정 Provisioning 지원

Active Directory, Exchange, SharePoint, Skype for Business 서버의 계정 및 조직 정보 및 정책 등의 부가설정을 포함한 Provisioning을 지원합니다.

DB기반의 조직도 동기화 지원

Portal 및 Groupware에서 사용되는 조직도 서비스의 조직 및 임직원 정보의 동기화를 지원합니다.

데이터 가공 기능

- **HR Data Override**
HR 데이터의 특정 값을 관리자 UI를 통해 데이터를 등록하여 대체하는 기능을 제공합니다.
- **Pre-Processor**
데이터 가공을 위한 Processor를 등록하여 인사데이터베이스에서 처리하지 못한 예외사항을 처리하는 기능을 제공합니다.

관리자 기능

표준 API기반으로 HR, ERP등 사내 Legacy 시스템과의 연동 결재를 위한 Customizing을 지원합니다.

시스템 지원 사항

Server 지원 사항	구분	Client 지원 사항
CPU Xeon 1.5GHz 이상, Memory 4GB 이상 권고	H/W	Web Browser 사용 가능 PC
MS Window 2012 R2 이상 권고	OS	Windows 7/8/10 Professional 또는 Enterprise Edition
50GB 이상 권고	Storage	로컬 디스크 50MB 이상의 여유공간필요
IIS 및 MS SQL Server 2014 이상 권고	Server	
Active Directory 및 가상화 환경, 이중화 지원	기타	