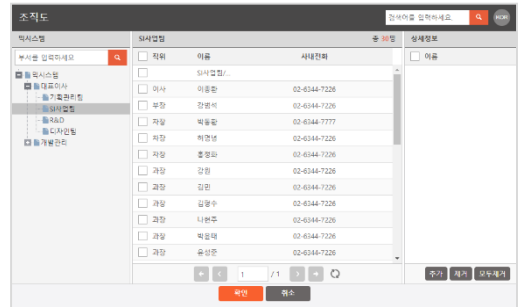


Smart*OrgChart는 기업내 조직 및 구성원 정보를 보다 손쉽게 조회할 수 있는 조직도 솔루션입니다.

01 주요특징

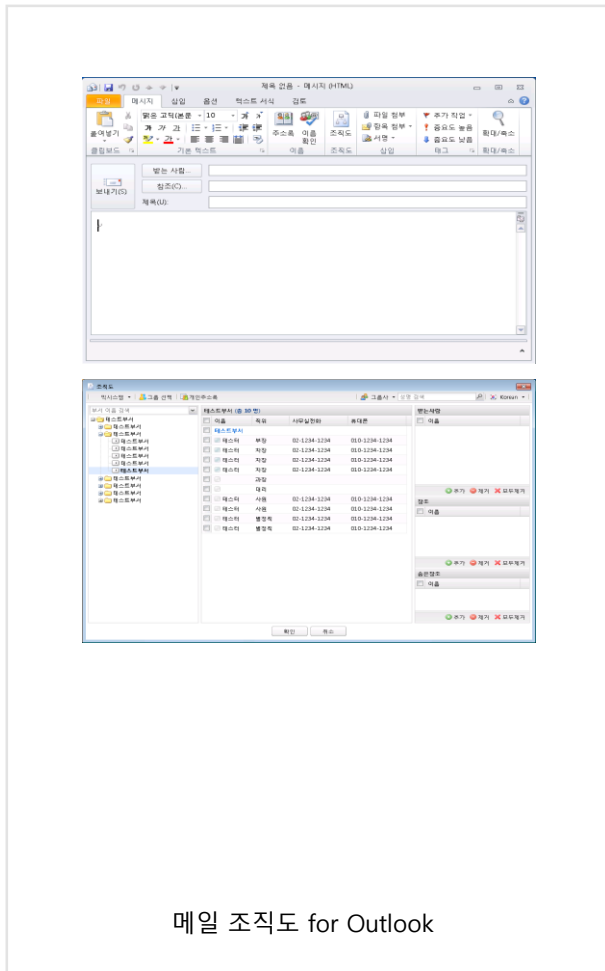
Smart*OrgChart는 기업 내 조직 및 구성원 정보를 보다 손쉽게 조회하여 전자우편 및 메신저, Portal, 전자결재, 등의 다양한 사용환경에서 적용할 수 있도록 조직도 서비스를 제공합니다.



02 주요 기능

☐ 메일 조직도 for Outlook/OWA

Exchange 메일 서버 기반의 Outlook/OWA 클라이언트에서 메일 쓰기 시 조직도에서 받는 사람, 참조, 숨은 참조에 수신인을 보다 손쉽게 지정할 수 있는 기능



메일 조직도 for Outlook



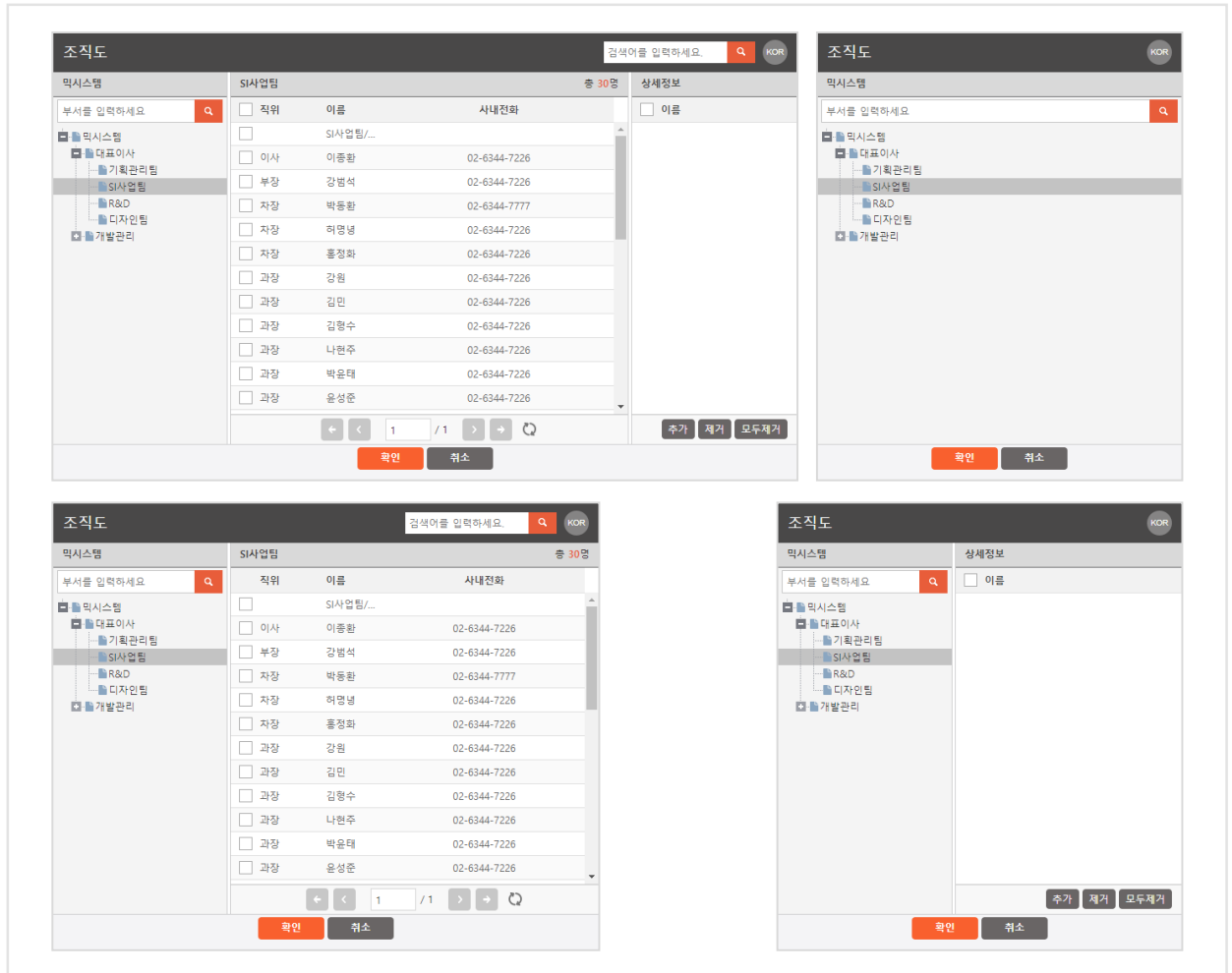
메일 조직도 for OWA

Smart*OrgChart는 기업내 조직 및 구성원 정보를 보다 손쉽게 조회할 수 있는 조직도 솔루션입니다.

02 주요 기능

기타 업무시스템 내 조직도(Option)

기업 내 업무 시스템에서 조직도 기반으로 사용자 및 조직 정보를 활용 할 수 있도록 추가 Customizing 지원



The screenshots illustrate the integration of an external organizational chart into the Smart*OrgChart system. Each screenshot shows a search bar at the top with the text '검색어를 입력하세요.' and a 'KOR' language selector. Below the search bar, there are two main panels: a left sidebar with a tree view of organizational units and a main content area. The main content area contains a table of employees with checkboxes for selection. The table columns are '직위' (Position), '이름' (Name), and '사내전화' (Internal Phone). The table lists various roles such as '이사' (Director), '부장' (Manager), '자장' (Section Chief), and '과장' (Section Chief) with their respective names and phone numbers. At the bottom of each screenshot, there are buttons for '확인' (Confirm) and '취소' (Cancel), and some screenshots also show '추가' (Add), '제거' (Remove), and '모두제거' (Remove All) buttons.